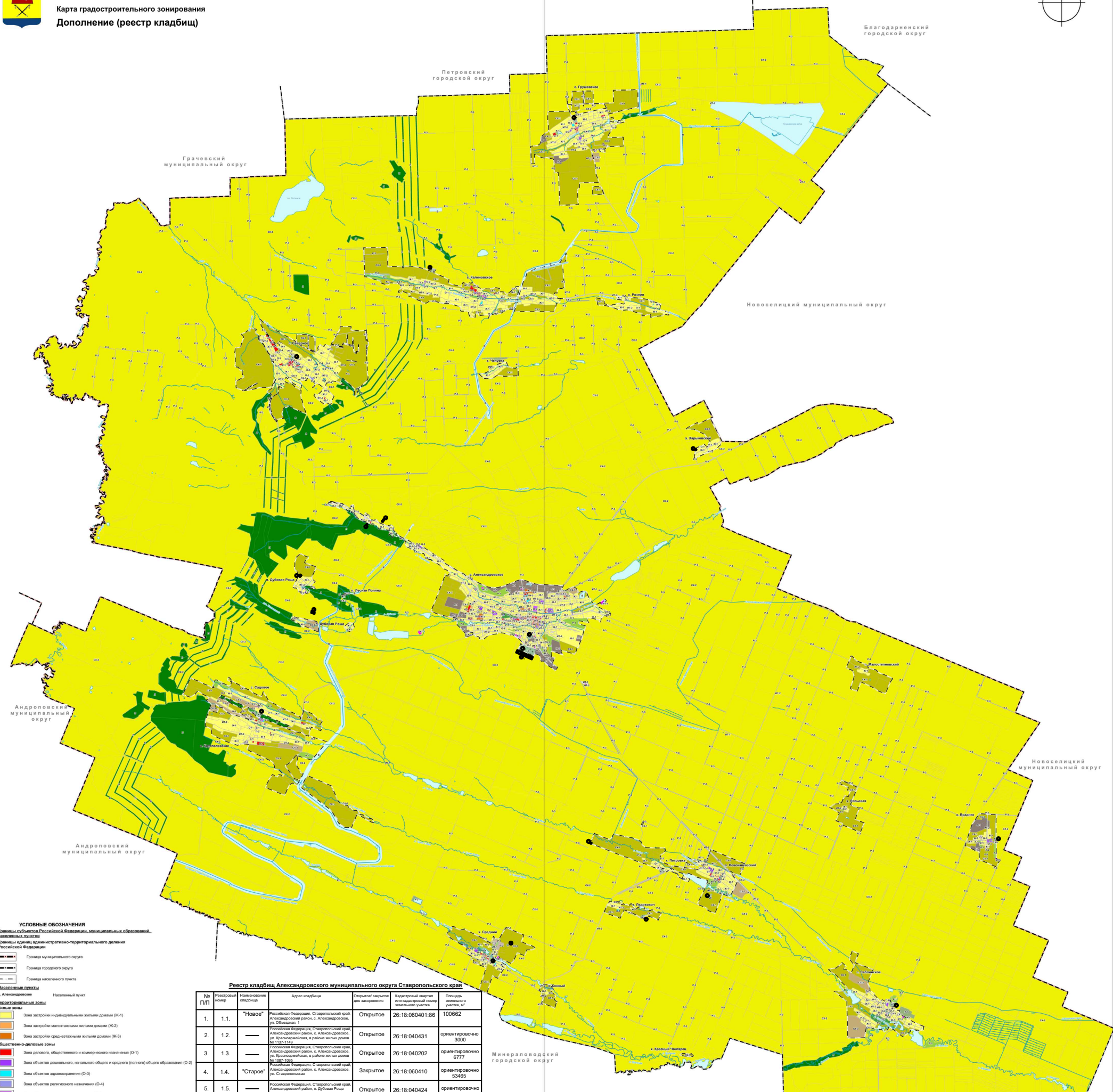
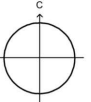




Правила землепользования и застройки Александровского муниципального округа Ставропольского края

Карта градостроительного зонирования Дополнение (реестр кладбищ)



УСЛОВНЫЕ ОБОЗНАЧЕНИЯ
Генеральный план Ставропольского края, муниципальные образования, населенные пункты

Границы административно-территориального деления Российской Федерации

- Граница муниципального округа
- Граница городского округа
- Граница населенного пункта

Населенный пункт
Александровское

Зона застройки

- Жилые зоны:
 - Зона застройки индивидуальными жилыми домами (Ж-1)
 - Зона застройки малоэтажными жилыми домами (Ж-2)
 - Зона застройки среднеэтажными жилыми домами (Ж-3)
- Общественно-деловые зоны:
 - Зона делового, общественного и коммерческого назначения (О-1)
 - Зона объектов дошкольного, начального общего и среднего (полного) общего образования (О-2)
 - Зона объектов здравоохранения (О-3)
 - Зона объектов религиозного назначения (О-4)
 - Зона объектов спортивного назначения (О-5)
- Рекреационные зоны:
 - Зона природного ландшафта (Р-1)
 - Зона парков, скверов, садов (Р-2)
 - Зона озеленения специального назначения (Р-3)
 - Зона отдыха и туризма (Р-4)
- Производственные зоны:
 - Зона производственно-складских объектов II-IV классов опасности (П-1)
 - Зона производственно-складских объектов V класса опасности (П-2)
- Зоны транспортной и инженерной инфраструктуры:
 - Зона объектов инженерной инфраструктуры (ИТ-1)
 - Зона объектов транспортной инфраструктуры (ИТ-2)
- Зоны специального назначения:
 - Зона кладбищ (К)
- Зоны сельскохозяйственного использования:
 - Зона сельскохозяйственного использования (СХ-1)
 - Зона сельскохозяйственных угодий (СХ-2)
 - Производственная зона сельскохозяйственных предприятий (СХ-3)
- Прочие зоны:
 - Зона лесного фонда (Л)
 - Зона водных объектов (В)
- Поверхностные водные объекты:
 - Водоток (река, ручей, канал)
 - Водоём (озеро, пруд, обводненный карьер, водохранилище)
- Данные государственного кадастрового учета:
 - Граница земельного участка, поставленного на кадастровый учет

Реестр кладбищ Александровского муниципального округа Ставропольского края

№ ГИП	Реестровый номер	Наименование кладбища	Адрес кладбища	Статус территории для застройки	Кадастровый номер или кадастровый номер земельного участка	Площадь земельного участка, кв. м
1.	1.1.	"Новое"	Российская Федерация, Ставропольский край, Александровский район, с. Александровское, ул. Общественная, 1	Открытое	26:18:060401:86	100662
2.	1.2.	—	Российская Федерация, Ставропольский край, Александровский район, с. Александровское, ул. Крайневская, в районе жилой дома № 22, 23	Открытое	26:18:040431	ориентировочно 3000
3.	1.3.	—	Российская Федерация, Ставропольский край, Александровский район, с. Александровское, ул. Крайневская, в районе жилой дома № 22, 23	Открытое	26:18:040202	ориентировочно 8777
4.	1.4.	"Старое"	Российская Федерация, Ставропольский край, Александровский район, с. Александровское, ул. Староалександровская	Закрытое	26:18:060410	ориентировочно 53465
5.	1.5.	—	Российская Федерация, Ставропольский край, Александровский район, п. Дубовая Роща	Открытое	26:18:040424	ориентировочно 4536
6.	1.6.	—	Российская Федерация, Ставропольский край, Александровский район, п. Дубовая Роща, ул. Крайневская	Открытое	26:18:040428	ориентировочно 2729
7.	1.7.	—	Российская Федерация, Ставропольский край, Александровский район, с. Хлебковский	Открытое	26:18:080102	ориентировочно 6333
8.	1.8.	—	Российская Федерация, Ставропольский край, Александровский район, п. Новоалександровский	Открытое	26:18:130222:217	23045
9.	1.9.	—	Российская Федерация, Ставропольский край, Александровский район, с. Петровка в северной западной части на расстоянии 2 км	Закрытое	—	ориентировочно 250
10.	1.10.	—	Российская Федерация, Ставропольский край, Александровский район, с. Калачинское	Открытое	26:18:030321:28	40921
11.	1.11.	—	Российская Федерация, Ставропольский край, Александровский район, с. Кутулосовское, ул. Крайневская, на расстоянии 100 метров восточно-западной стороне от здания МБОУ СОШ № 8	Открытое	26:18:000000:1291	64450
12.	1.12.	—	Российская Федерация, Ставропольский край, Александровский район, с. Сивково, восточная часть от озера имени Троицкая	Открытое	26:18:110328:24	10413
13.	1.13.	—	Российская Федерация, Ставропольский край, Александровский район, с. Сивково, ул. Садовая	Закрытое	—	ориентировочно 5000
14.	1.14.	—	Российская Федерация, Ставропольский край, Александровский район, с. Бардакчи, восточная часть на расстоянии 600 м от центра	Открытое	—	ориентировочно 5000
15.	1.15.	—	Российская Федерация, Ставропольский край, Александровский район, с. Сивково	Открытое	26:18:020414:69	42860
16.	1.16.	—	Российская Федерация, Ставропольский край, Александровский район, с. Сивково, пер. Восточный	Открытое	26:18:160355:16	52319
17.	1.17.	—	Российская Федерация, Ставропольский край, Александровский район, с. Бардакчи, восточная часть на расстоянии 500 м от центра	Открытое	26:18:150208	ориентировочно 15000
18.	1.18.	—	Российская Федерация, Ставропольский край, Александровский район, с. Труновское, ул. Советская, 91 а	Открытое	26:18:010251:60	31975
19.	1.19.	—	Российская Федерация, Ставропольский край, Александровский район, с. Труновское, ул. Советская, 91 а	Открытое	26:18:010251:60	31975

Лист 1
Лист 2
Лист 3
Лист 4
Лист 5
Лист 6
Лист 7
Лист 8
Лист 9
Лист 10
Лист 11
Лист 12
Лист 13
Лист 14
Лист 15
Лист 16
Лист 17
Лист 18
Лист 19
Лист 20
Лист 21
Лист 22
Лист 23
Лист 24
Лист 25
Лист 26
Лист 27
Лист 28
Лист 29
Лист 30
Лист 31
Лист 32
Лист 33
Лист 34
Лист 35
Лист 36
Лист 37
Лист 38
Лист 39
Лист 40
Лист 41
Лист 42
Лист 43
Лист 44
Лист 45
Лист 46
Лист 47
Лист 48
Лист 49
Лист 50

